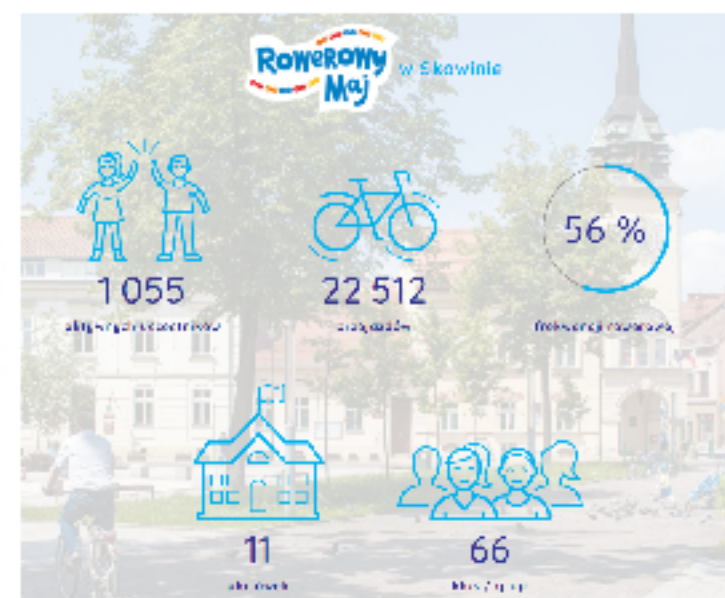




# Jak często korzystasz z roweru w codziennych podróżach?



## Rowerowy maj



<https://rowerowymaj.eu/skawina/>

Małgorzata

**Rzadko**

Marcelina

**bardzo rzadko**

Magdalena

**b. często, niemal codziennie**

Piotr

**B. Rzadko**

Maciej

**bardzo rzadko**

Joanna

**Bardzo często**

Michał

**Bardzo rzadko. Do pracy mam 5 min na piechotę :D**

Julita

**rzadko --> bo więcej chodzę :)**

Konrad

**rzadko**



Tomasz

**kliknij i wpisz**

Roman

**Codziennie przez wszystkie dni w roku.**



Proszę kliknąć w kolorową karteczkę przy swoim imieniu oraz odpowiedzieć na pytanie.



# ŚRODOWISKO I PRZESTRZEŃ



## S

mocne strony



## W

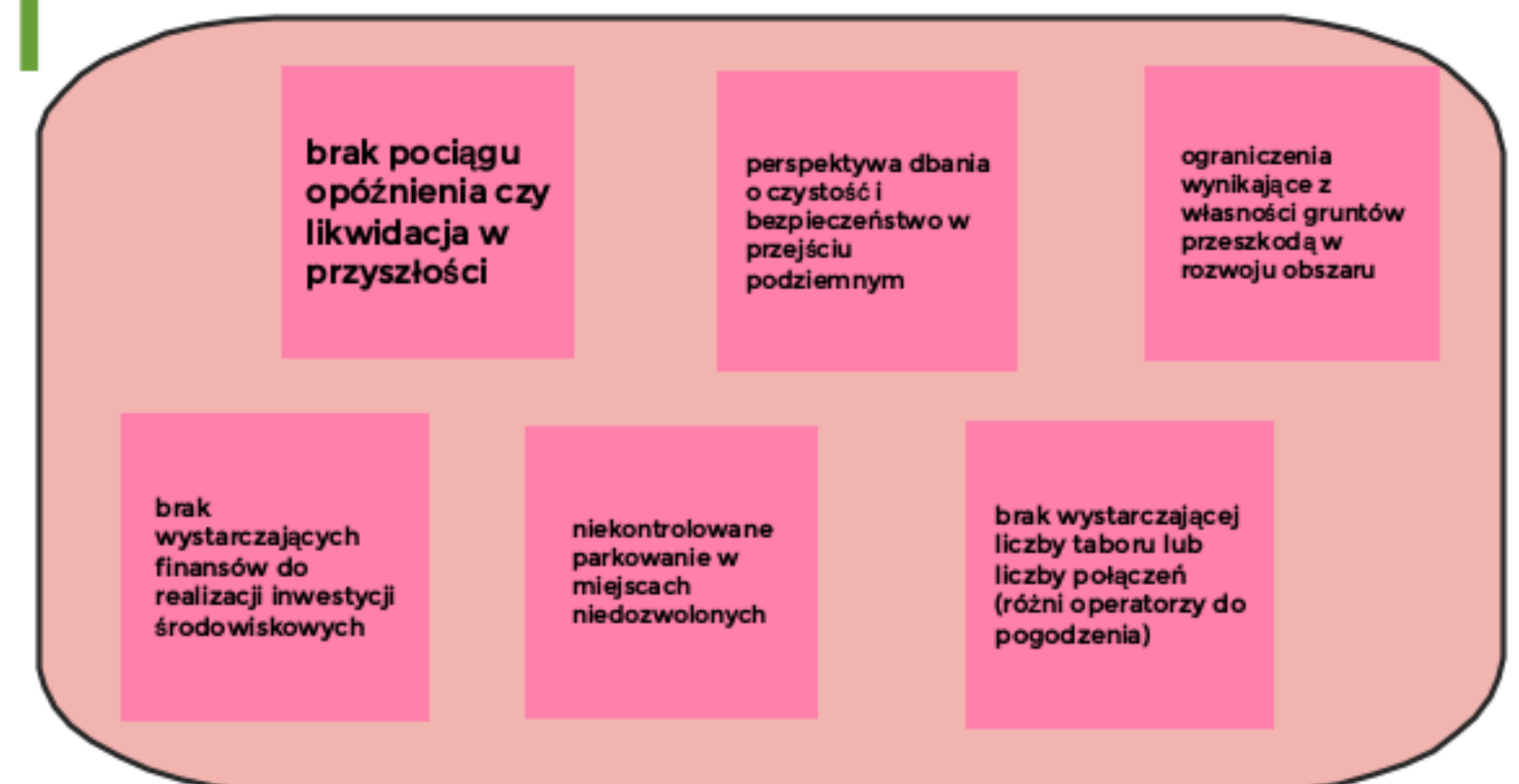
słabe strony



### Analiza SWOT

## T

zagrożenia



## O

szanse



# TRANSPORT ZBIOROWY

## S

mocne strony



## W

słabe strony



Analiza SWOT

## T

zagrożenia



## O

szanse



# DZIAŁANIA INFO-PROMO oraz PRO-SPOŁECZNE



## S

mocne strony

rozpoczęcie działań info-promo np. filmiki gminne o CPR

promocja miejsc wartych zobaczenia i oferty kulturalnej (tablice)

bliskość wównerfów i możliwość wykorzystania ich do organizacji wydarzeń i spotkań mieszkańców

dobre miejsce do rozpowszechniania ważnych informacji wśród mieszkańców

Akcje informacyjne typu Rowerowy maj, Tydzień zrównoważonej mobilności

## W

słabe strony

brak regularnej, ustrukturyzowanej informacji o zmianach w komunikacji

poczekalnia w Dworcu nie funkcjonuje ze względu na pandemię

**Celebryci**

Brak tablic wyświetlające czas oczekiwania na pociąg.

informacje o zmianach w kursowaniu pojawiają się zbyt późno

często widoczny brak włączania mieszkańców w planowanie inwestycji (włączanie jest trudne i żmudne)

duża niechęć wąskiej grupy uwidaczniająca się na portalach społecznościowych - tzw. hejterzy

brak systemu informacji pasażerskiej (podróżni muszą korzystać jedynie z papierowych rozkładów, które są nieprzejrzyste i trudne do odczytu)



## T

zagrożenia

zaprzepaszczenie dobrej pracy informacyjno promocyjnej poprzez nie zadbanie o odpowiednie utrzymanie powstałej infrastruktury [wandalizm]

pandemia ograniczająca możliwość organizacji pro społecznych wydarzeń integrujących mieszkańców

## O

szanse

popularyzacja współdecydowania

polityka proinformacyjna gminy

potencjał w automatyzacji i optymalizacji procesów informacyjnych

oparcie na liderach lokalnych - ich zaangażowaniu

wzmocnienie poczucia sprawczości mieszkańców i edukacji mieszkańców



# PODRÓŻ W CZASIE - Jakie zmiany na przestrzeni ostatnich lat miały miejsce na analizowanym obszarze? Jakie są Państwa wspomnienia, fakty z przeszłości definiujące obszar w poniższych kategoriach?



W kontekście  
społecznym  
politycznym  
ekonomicznym  
transportu publicznego  
środowiska i przestrzeni  
tożsamości lokalnej

1996

2020

POWRÓT DO PRZESZŁOŚCI :)



komunikacja zbiorowa była b. popularna

"pociągi łączyły ludzi"

dominują hulajnogi

zasoby osiedla ul. Tynieckiej do wykorzystania na tereny zielone

obszar obecnej ul. Kolejowej - przed remontem bardzo zaniedbany teren

zdegradowany zapomniany zniszczony obszar miasta

Stan budynku dworca korespondował z ówczesnym taborem kolejowym

skup złomu w sąsiedztwie dworca

świetlice zakładowe

bułka ze śledziem

teraz widać bliskość celów podróży

odtworzenie starych funkcji

osoby starsze i niesamodzielne się cieszą z tunelu, bo po drugiej stronie są usługi społeczne (szpital, przychodnie)

kładka nad torami zamieniona obecnie na przejście podziemne

dworzec nie był "zachęcający" (sanitariaty, itp.)

skup złomu w sąsiedztwie dworca

zakłady pracy posiadały własny transport

autobus pod sam dworzec

obecna pętla autobusowa wcześniej była niezachęcającym skwerem

ożywienie gospodarcze

<https://www.facebook.com/photo?fbid=1054976067899906&set=a.865927410138107>

życie społeczne ogniskowało się wokół dworca - nie rynku

kaflowy piec w poczekalni dworcowej i dwa okienka kasy biletowej

rowery przypięte w okolicy dworca/zakładów

ale...przed dworcem była fontanna

łąka Wezuwiusza to było lodowisko w czasie zimy

unikałam tego miejsca ze względów bezpieczeństwa.

potencjał do zagłębia gastro (teraz też tworzy się sporo - grill, zapiekanki, restauracje, kawiarnia która znowu ma bułki ze śledziem)

mała infrastruktura w okolicy dworca - ławki itp.

<https://www.facebook.com/photo?fbid=500729999991185&set=a.865927410138107>



miasto Kraków Metropolitan Area