



Spotkanie Lokalnej Grupy URBACT

1 grudnia 2020 r.





1

Cel spotkania

Co jest celem dzisiejszego spotkania?



Wymiana wiedzy i doświadczeń w zakresie realizowanego projektu RiConnect



Agenda spotkania

1. Przypomnienie: **podstawowe informacje o projekcie**
2. Przedstawienie **wniosków z ankiet przeprowadzanych wśród członków Lokalnej Grupy URBACT** dot. obszaru objętego projektem w zakresie potencjałów i wyzwań rozwojowych
3. Prezentacja **analizy przestrzennej** obszaru objętego projektem
4. Prezentacja „**emerging topics**” pod kątem założeń **Zintegrowanego Planu Działań**
5. Prezentacja **dobrych praktyk oraz przebiegu międzynarodowego spotkania partnerów RiConnect 22-23.10.2020**
6. Prezentacja **filmu promocyjnego**
7. Informacje nt. **RoadMap** oraz **harmonogramu i systemu pracy w 2021 r.**



Kraków
Metropolitan
Area





Podstawowe informacje o projekcie

Podstawowe informacje o RiConnect - wizja i założenia

Celem projektu jest przemyślenie, przekształcenie i zintegrowanie infrastruktury służącej mobilności, po to aby na nowo **połączyć ludzi, dzielnice, miasta i obszary natury**. Projekt obejmuje **pracę nad strategiami planowania, procesami, instrumentami i partnerstwami**. Wszystko po to by **wesprzeć transport publiczny i aktywną mobilność, przeciwdziałać segregacji społecznej oraz tworzyć możliwości dla rewitalizacji miast**.

More sustainable, equitable and attractive metropolis where everyone can interact with everyone and move freely regardless of their age, social rank and where they live



**Kraków
Metropolitan
Area**

Podstawowe informacje o RiConnect - założenia

Rethinking Mobility infrastructure to reconnect cities

Założenia projektu:

realizacja **Zintegrowanego Planu Działań (IAP)** dla obszaru objętego projektem

wymiana doświadczeń na poziomie lokalnym i międzynarodowym (spotkania Lokalnej Grupy URBACT oraz międzynarodowa wymiana doświadczeń podczas wizyt studyjnych – stacjonarnych oraz online w związku z COVID-19)

zagadnienia, jakimi zajmuje się projekt mają charakter **mobilnościowy** (optymalizacja funkcjonowania systemu transportu) oraz **urbanistyczny** (planowanie i zagospodarowanie przestrzenne)

Podstawowe informacje o RiConnect - partnerzy

Rethinking Mobility infrastructure to reconnect cities

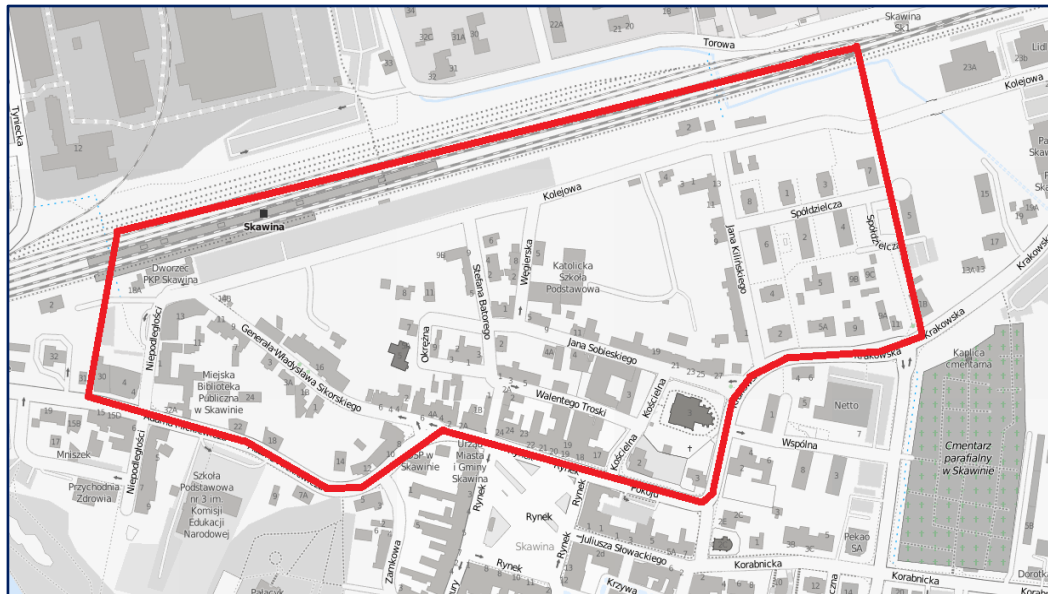
Partnerzy projektu:

RiConnect jest **siecią współpracy** programu URBACT III tworzoną wyłącznie przez **obszary metropolitalne** oraz podmioty odpowiedzialne za zarządzanie transportem (Manchester, Amsterdam)



Podstawowe informacje o RiConnect - kontekst i tło współpracy

1. Przedstawienie obszaru Skawiny w projekcie (w szczególności SCK i jego otoczenia) jako **reprezentatywnego przykładu zmian zachodzących w mobilności** na terenie Krakowskiego Obszaru Funkcjonalnego



2. Zagadnienia poruszane w projekcie obejmują zarówno kwestie związane ze **zrównoważoną mobilnością** (Skawińskie Centrum Komunikacyjne jako główny węzeł transportowy gminy, optymalizacja siatki połączeń, infrastruktura doprowadzająca ruch do węzła), jak i **zagospodarowaniem przestrzennym** (nowe funkcje oraz przemysłenie na nowo otoczenia Skawińskiego Centrum Komunikacyjnego w związku z rozwojem infrastruktury mobilności, tereny zielone, uwzględniania zarówno potrzeb pasażerów, jak i mieszkańców obszaru)



**Główne wnioski z
przeprowadzonych
ankiet wśród członków
Lokalnej Grupy
URBACT**

Przedstawienie wniosków z ankiet przeprowadzanych wśród członków Lokalnej Grupy URBACT

1. Ankieta w formie online przeprowadzona wśród **15 członków Lokalnej Grupy URBACT**

2. Obszary objęte ankietą:

- Diagnoza **wiedzy o obszarze i jego dostępności dla użytkowników** (zbadanie stanu wyjściowego - jak obszar jest aktualnie postrzegany przez osoby udzielające wywiadu)
- Diagnoza **potencjałów rozwojowych obszaru** (zbadanie potencjału i pożądanego kierunku rozwoju obszaru)
- Diagnoza **kierunków rozwoju mobilności i komunikacji** z mieszkańcami
- **Wizja obszaru** w przyszłości – za 10 i 30 lat



Kraków
Metropolitan
Area



Przedstawienie wniosków z ankiet przeprowadzanych wśród członków Lokalnej Grupy URBACT – 4 obszary

1. Zagospodarowanie przestrzenne i funkcje obszaru

- Stworzenie **rusztowej struktury urbanistycznej** eliminującej bariery przestrzenne pomiędzy ul. Kolejową a Krakowską
- Rozwój **zabudowy usługowo-mieszkaniowej** po drugiej stronie ul. Kolejowej (**niezagospodarowany teren**)
- Nacisk na **zabudowę średnio-wysoką, partery usługowo-handlowe**
- Obszar powinien stanowić **mix terenów mieszkaniowych, usługowych, gastronomii i wysokiej jakości przestrzeni publicznych** (w tym SCK jako główny węzeł przesiadkowy, ulice łączące ul. Kolejową z Centrum jako deptak pełen restauracji i zieleni)
- Rozwój **infrastruktury usługowo-handlowej** na ulicach łączących SCK z Centrum
- Działania prowadzące do **minimalizowania** ruchu samochodowego
- Zapewnienie **bezpiecznego dotarcia do przystanków** (w tym zejście z peronów kolejowych jak najbliżej ul. Batorego) oraz **bezpiecznej infrastruktury pieszo-rowerowej** łączącej SCK z Centrum (w tym woonefy) i **infrastruktury rowerowej** w kierunku Krakowa (ul. Krakowska) oraz os. Awaryjnego (ul. Mickiewicza i Piłsudskiego)
- Podjęcie **działań dla przedsiębiorców** – plan rozwoju dla obszaru oraz dostępne możliwości wsparcia
- Działania **szczegółowe**: organizacja wypożyczalni rowerów i hulajnóg, ustawienie estetycznego planu miasta i planu szlaków turystycznych, punkt ładowania autobusów elektrycznych przy SCK



Przedstawienie wniosków z ankiet przeprowadzanych wśród członków Lokalnej Grupy URBACT – 4 obszary

2. Optymalizacja i remarszrutyzacja funkcjonowania transportu aglomeracyjnego

- **Reorganizacja** systemu transportu zbiorowego pod kątem SCK (połączenia aglomeracyjne kierowane do SCK, stamtąd przesiadka na KMK/szybką kolej do Krakowa)
- Zapewnienie częstych połączeń z **osiedli w Skawinie do SCK**
- **Dywersyfikacja** środków transportu i ukierunkowanie na kolej po uruchomieniu SKA
- Zapewnienie szybkiego połączenia z **obszarami nieobsługiwanyymi przez SKA** po jej uruchomieniu (m.in. Czerwone Maki)
- Dokonanie **integracji biletowej** (KMK + kolej i ew. przewoźnicy prywatni)
- Dokonanie **synchronizacji przyjazdów/odjazdów** w SCK (autobusy aglomeracyjne – SKA)
- Działania prowadzące do poprawy stanu **taboru** oraz **usług przewoźników prywatnych**
- Działania szczegółowe: uruchomienie bezpośredniego **połączenia aglomeracyjnego do Wieliczki**, zapewnienie publicznej i wiarygodnej **informacji o rozkładach** przewoźników prywatnych



European Union
European Regional Development Fund



Kraków
Metropolitan
Area



Przedstawienie wniosków z ankiet przeprowadzanych wśród członków Lokalnej Grupy URBACT – 4 obszary

3. Informowanie o zmianach w systemie transportu i realizacja działań prospołecznych

- Przygotowanie koncepcji sposobu **informowania mieszkańców o zmianach w mobilności** (nośniki/sposoby informowania wskazane w ankietach – zróżnicowany charakter źródeł, z których korzystają mieszkańcy)
- Przeprowadzenie kampanii promocyjnej dot. **sposobów i możliwości poruszania się różnymi środkami transportu i za pomocą mobilności aktywnej**
- Działania w zakresie **premiowania** w określony sposób osób korzystających z transportu publicznego i mikromobilności
- Koordynacja działań związanych z **podziałem odpowiedzialności za komunikację z mieszkańcami** w zakresie zmian w mobilności
- Działania szczegółowe: **działania prospołeczne** („Święto ulicy” – zawody biegowe i rowerowe, kampania promocyjna („czy wiesz, że przejazd pociągiem do Krakowa zajmuje ... min, możesz wtedy czytać książkę itp.”), dotarcie do przeciętnego mieszkańca gminy z przesłaniem „**szybkość – koszt – wygoda**” promujące transport zbiorowy, realizacja filmików zachęcających do podróży – pokazujących czas przejazdu, **akcje promocyjne w szkołach** skierowane do dzieci, ale też rodziców oraz lokalnych NGO’s



European Union
European Regional Development Fund



Kraków
Metropolitan
Area



Przedstawienie wniosków z ankiet przeprowadzanych wśród członków Lokalnej Grupy URBACT – 4 obszary

4. Rozwój zielonej infrastruktury jako element zagospodarowania przestrzennego i kierunek pożądanych zmian

- Działania polegające na **nasadzeniach zieleni** i zatrzymywaniu jak największej ilości wody opadowej, **rozszczelnianiu nawierzchni**
- **Nasadzenia drzew** dających cień, **zielone pasaże**, elewacje obrosnięte pnączami, **przepuszczalne nawierzchnie**, zielone dachy i tarasy, **niecki infiltracyjne** jako szczegółowe działania



Kraków
Metropolitan
Area

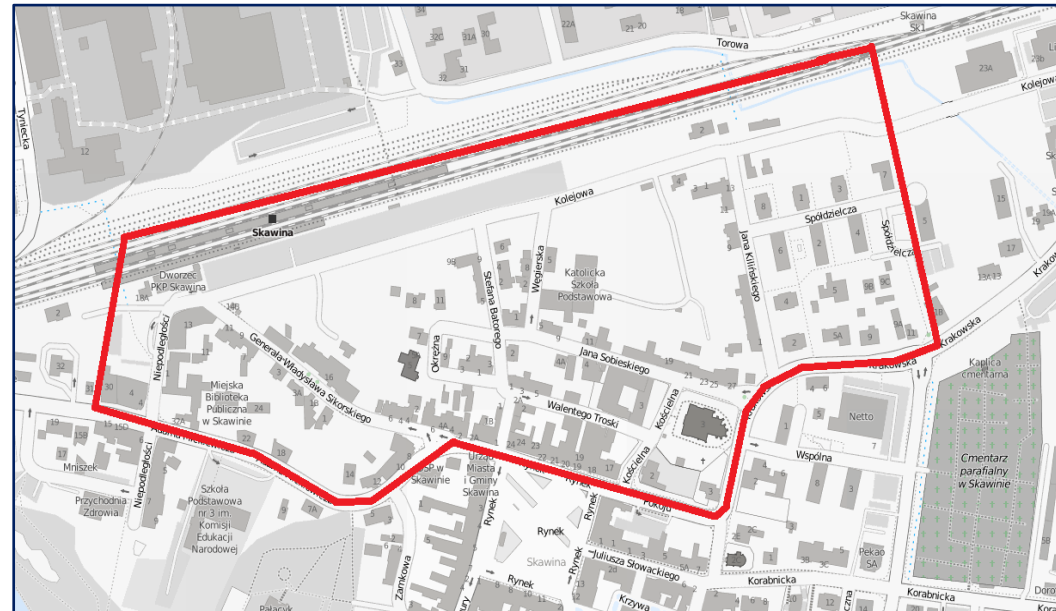




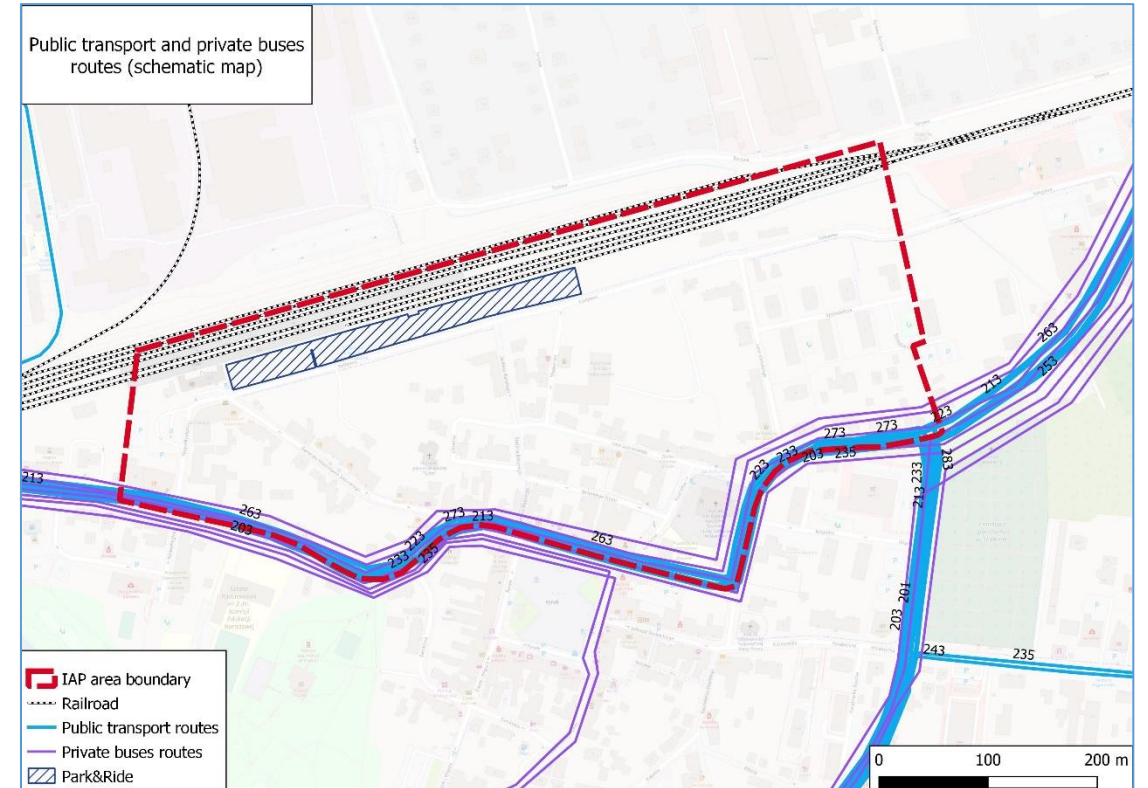
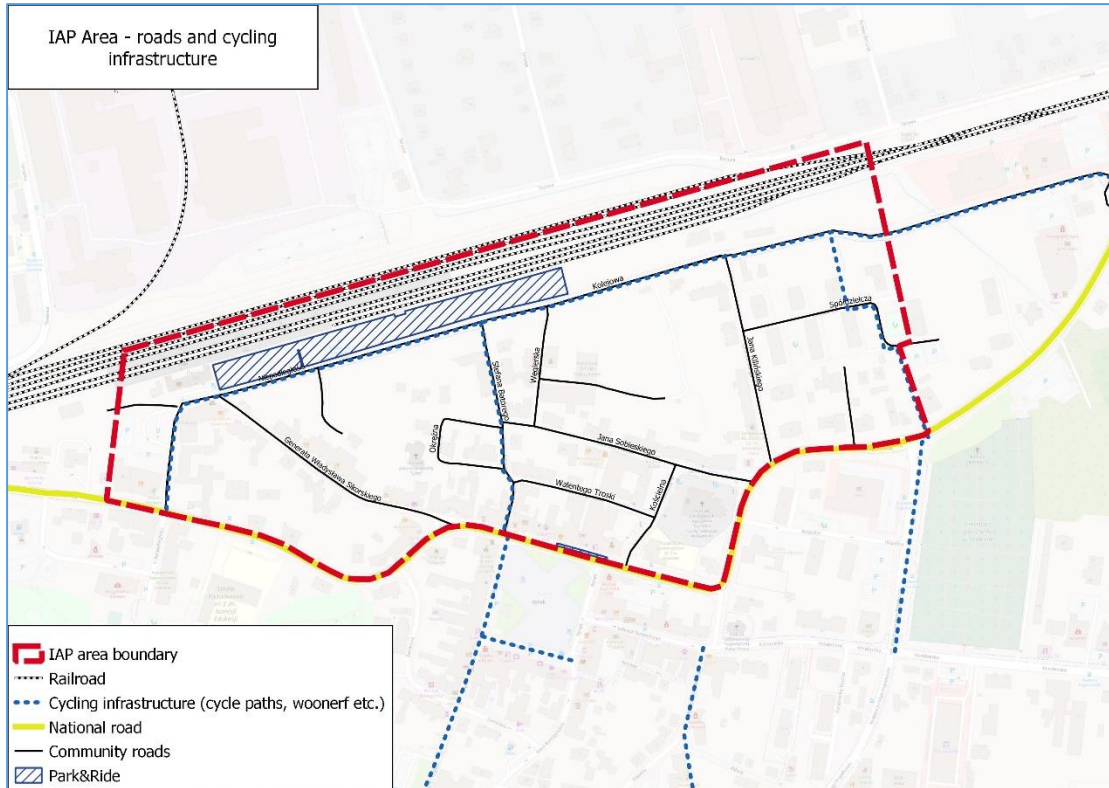
Wnioski z analizy przestrzennej obszaru objętego projektem

Prezentacja analizy przestrzennej obszaru objętego projektem

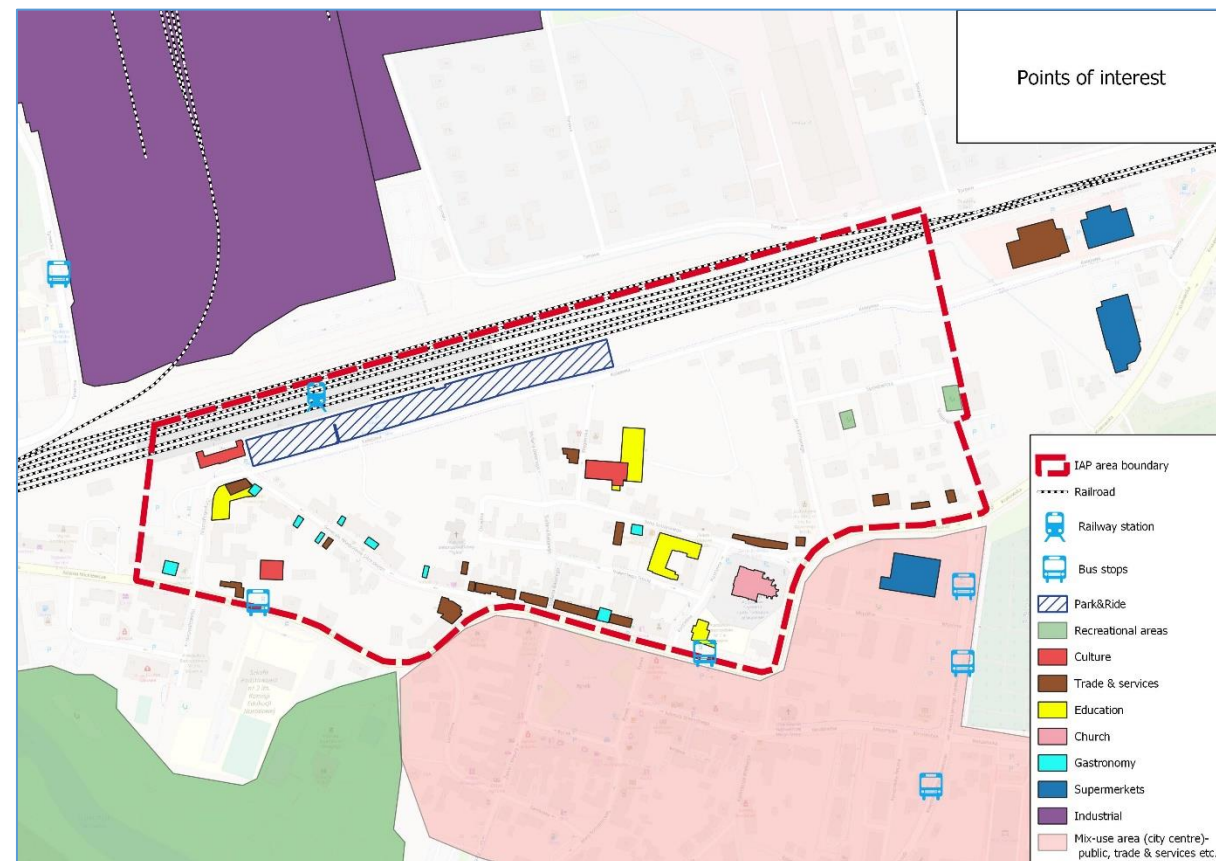
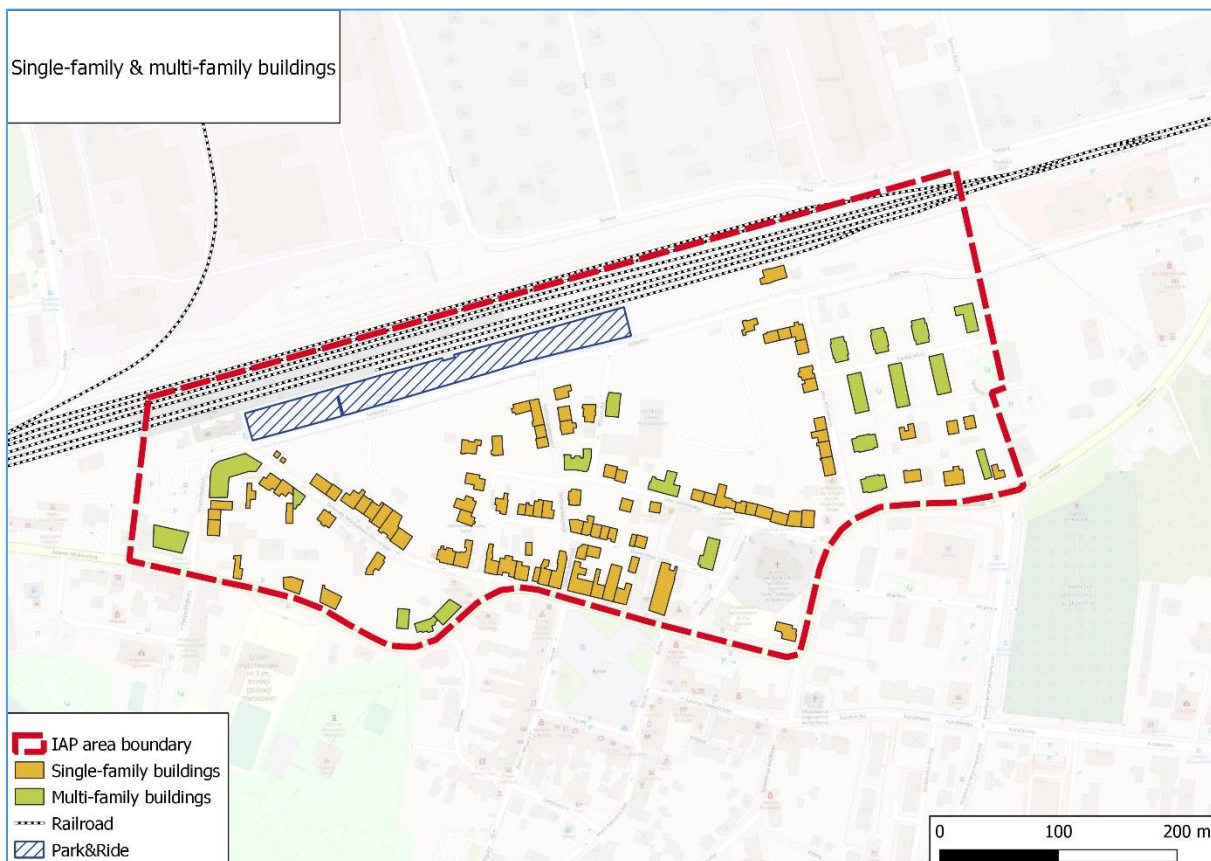
1. **Zróznicowany charakter** obszaru objętego projektem (zintegrowany **węzeł przesiadkowy** wraz z otoczeniem oraz obszar jako **łącznik** pomiędzy Centrum a węzłem przesiadkowym i strefą przemysłową)
2. **Szeroki katalog funkcji** pełnionych przez obszar (funkcja transportowa, mieszkaniowa, usługowa, handlowa, edukacyjna, kulturalna)
3. Konieczność zaspokojenia potrzeb zarówno **pasażerów** korzystających z SCK, jak i **mieszkańców** obszaru i **pracowników** pobliskiej strefy przemysłowej)



Prezentacja analizy przestrzennej obszaru objętego projektem

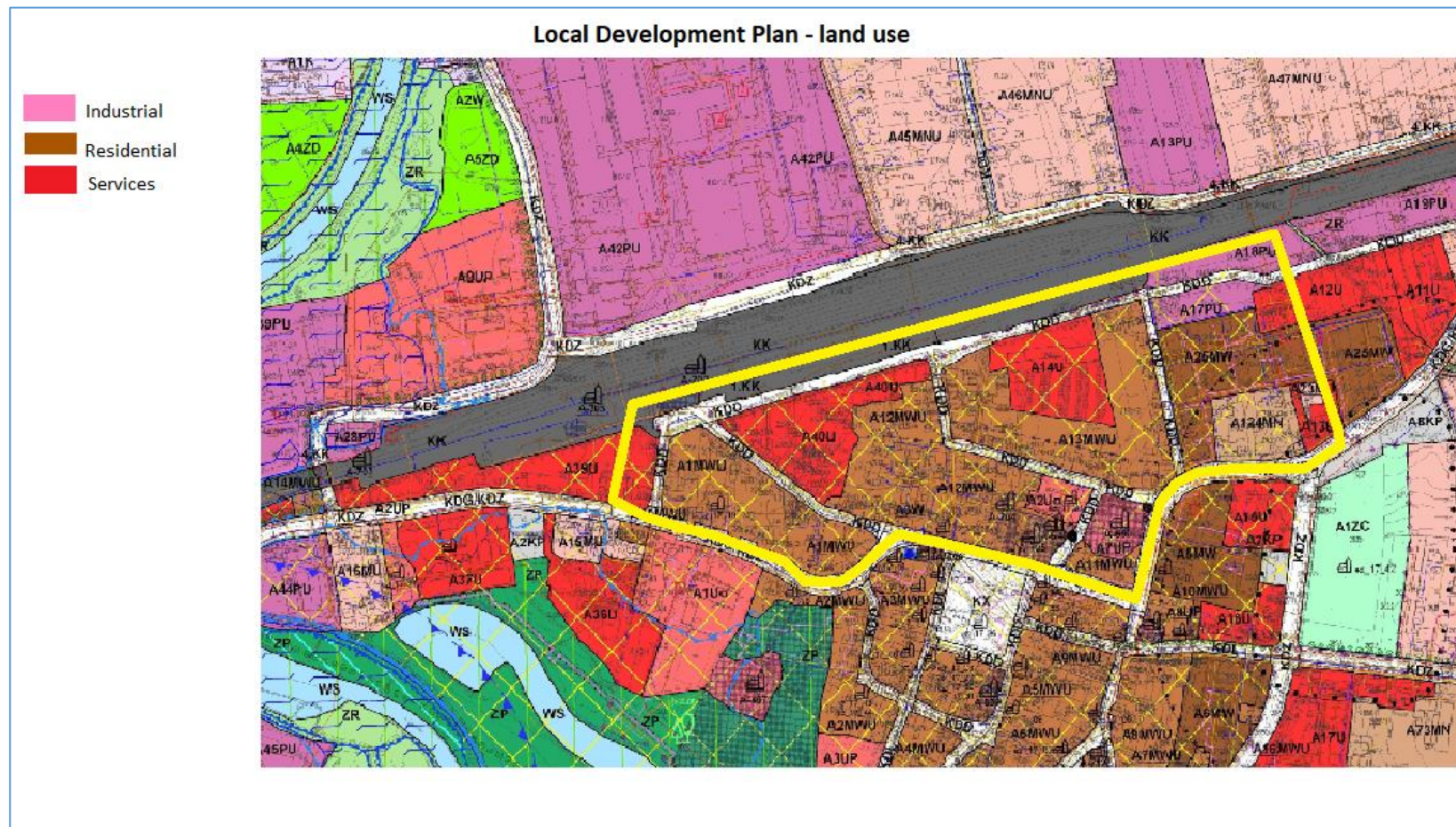


Prezentacja analizy przestrzennej obszaru objętego projektem

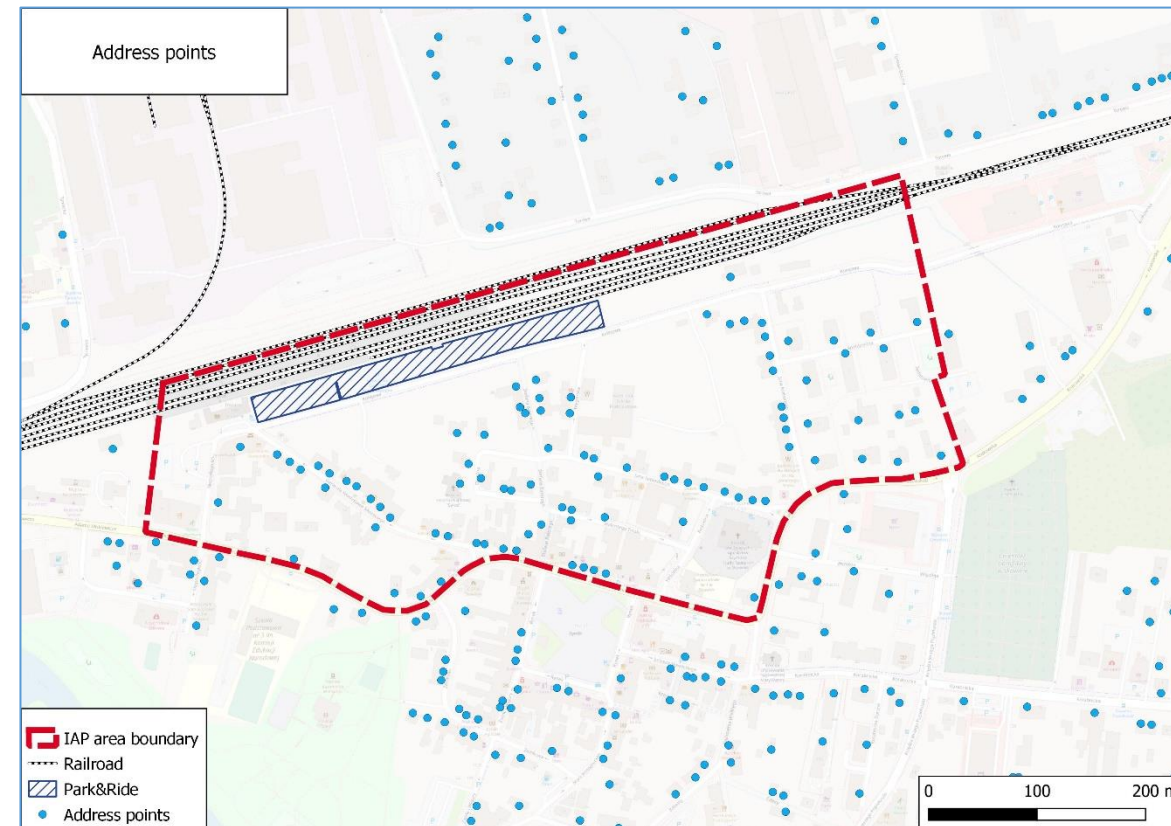


Obszar realizacji Zintegrowanego Planu Działań jako łącznik pomiędzy SCK i strefą przemysłową z centrum Skawiny

Prezentacja analizy przestrzennej obszaru objętego projektem



Prezentacja analizy przestrzennej obszaru objętego projektem





Emerging topics

Prezentacja „emerging topics” pod kątem założeń Zintegrowanego Planu Działań



EMERGING TOPICS		CELE	DZIAŁANIA
PLANOWANIE I ZAGOSPODAROWANIE PRZESTRZENNE	Przestrzeń publiczna	Stworzenie rusztowej struktury urbanistycznej (siatka ulic) pozwalającej na nowe perspektywy rozwoju obszaru	Rozwój ulicznej struktury urbanistycznej pomiędzy ul. Kolejową a Krakowską
	Zróznicowany charakter funkcji obszaru	Rozwój przestrzeni publicznych, usług i funkcji mieszkaniowych obszaru projektu. Obszar powinien stanowić połączenie funkcji przestrzeni publicznych, mieszkaniowych, mobilnościowych, handlu i usług, gastronomii	Przemyślenie na nowo funkcji obszaru realizacji Zintegrowanego Planu Działań pod kątem potrzeb mieszkańców oraz funkcji łącznika pomiędzy SCK i strefą przemysłową a Centrum miasta
	Infrastruktura	Realizacja infrastruktury przyjaznej dla pasażerów i mieszkańców uzupełniającej strukturę urbanistyczną w adekwatny sposób zgodny z ich potrzebami	Poprawa jakości SCK poprzez m.in. organizację wypożyczalni rowerów i hulajnóg, ustawienie tablicy informacyjnej z planem Miasta oraz miejsc turystycznych, rozwój infrastruktury pieszo-rowerowej na etapie „ostatniej mili”
	Zieleń	Zwiększenie udziału terenów zielonych i uwzględnianie aspektów środowiskowych na każdym etapie planowania i realizacji zadań	Realizacja elementów zieleni i uwzględnianie aspektów środowiskowych podczas planowania i wdrażania inwestycji na obszarze pomiędzy SCK a Centrum miasta (woonerf, zielone pasaje, niecki infiltracyjne, drzewa dające cień)
INFORMACJA I PROMOCJA ORAZ DZIAŁANIA PRO-SPOŁECZNE	Jakość życia i działania pro-społeczne	Poprawa jakości życia mieszkańców i pasażerów poprzez realizację pro-społecznych działań w społeczności lokalnej	Kreowanie przestrzeni atrakcyjnej dla mieszkańców i wydarzeń wspierających aktywne życie społeczne (kawiarnie i restauracje, pro-społeczne wydarzenia dla zróżnicowanych grup mieszkańców) powiązanych z obszarem realizacji Zintegrowanego Planu Działań
	Informacja i promocja	Zwiększenie poziomu wiedzy pasażerów i mieszkańców o zmianach w mobilności oraz możliwościach wyboru różnych opcji transportowych (w tym mobilności aktywnej) w codziennych dojazdach	Przeprowadzenie kampanii promujących możliwości przemieszczania się za pomocą różnych środków transportu (w tym mobilności aktywnej) oraz koncepcji informowania mieszkańców o zmianach w mobilności

Prezentacja „emerging topics” pod kątem założeń Zintegrowanego Planu Działań

EMERGING TOPICS		CELE	DZIAŁANIA
MOBILNOŚĆ	Zintegrowany węzeł przesiadkowy	Poprawa jakości Skawińskiego Centrum Komunikacyjnego jako głównego węzła przesiadkowego w Gminie Skawina	Realizacja efektywnych ekonomicznie i szybkich połączeń transportem zbiorowym pomiędzy Skawiną i Krakowem (obszary posiadające oraz nieposiadające dostępu do SKA) oraz przystosowanie otoczenia SCK do nowych funkcji tego terenu
	Integracja biletowa	Zintegrowana taryfa aglomeracyjna	Wspieranie działań prowadzących do integracji taryfowej wszystkich środków transportu zbiorowego (jeden bilet na SKA, autobusy aglomeracyjne, przewoźników prywatnych)
	Remarszrutyzacja transportu zbiorowego	Optymalizacja i remarszrutyzacja lokalnego transportu zbiorowego pod kątem zmian zachodzących w mobilności i realizowanych inwestycji infrastrukturalnych	Synchronizacja przyjazdów/odjazdów na SCK (Szybka Kolej Aglomeracyjna i autobusy aglomeracyjne) oraz poprawa jakości i częstotliwości połączeń wewnątrz gminy Skawina i w relacji SCK-Kraków
PRZEDSIĘBIORCZOŚĆ	Działalność gospodarcza	Poprawa warunków dla rozwoju lokalnej przedsiębiorczości i system zachęt do prowadzenia działalności oraz zaangażowanie firm ze strefy przemysłowej do rozmów dot. rozwoju obszaru	Przygotowanie planu rozwoju przedsiębiorczości obszaru i dostępnych możliwości wsparcia lokalnego biznesu oraz zagwarantowanie aktywnego udziału firm ze strefy przemysłowej w planach rozwoju obszaru



**Prezentacja dobrych
praktyk -
międzynarodowe
spotkania partnerów
RiConnect
(22-23.10.2020)**

Prezentacja dobrych praktyk oraz przebiegu międzynarodowego spotkania partnerów RiConnect 22-23.10.2020

RiConnect TM4 Reorganizing how we move Agenda

THURSDAY 22ND OCTOBER 2020

Morning session: Reorganizing the way we move

- 10:00 CET Welcoming words
- Daniel Wrzosczyk, Director of The Krakow Metropolitan Association
 - Jerzy Muzyk, Deputy Mayor of The City of Krakow
- 10:10 CET **Input Session #1: Reorganizing how we move > Introduction (LE)**
- 10:20 CET **Thriving Streets: Designing mobility for attractive cities (Béla Kézy LE)**
- 10:30 CET **Podium Discussion (LE)**
- Case studies from Helsinki, KMA and VA + Round of questions
- 11:05 CET *Coffee Break*
- 11:10 CET **Let's exchange ideas about how to move in your metro area!**
- Reflection on the topic and share experiences
 - Break-out session
 1. How to create space for new types of mobility? (AMB)
 2. How to motivate active mobility behavior? (TfGM)
 3. How to create a more gender balanced development? (OMG-G-S)
 4. How to make public transport more affordable for all? (AMP)
- 12:00 CET **Presentation of the breakout sessions (LE + e-facilitators)**

Afternoon session: Activate our Network, Activate your ULG

- 15:00 CET **Input Session #2: Getting ready for Planning (LE)**
- ULG (Stakeholder mapping and engagement strategy)
 - Digital engagement strategies
 - IAP site (perimeter, size)
 - Analysis of our Territory / Emerging Topics
- 15:10 CET **Civic engagement strategies with local economies (Levente Polyak AH)**
- 15:15 CET **Peer Group Session #1: AMB + AMP + OMG-G-S + KMA**
- 15:55 CET *Coffee Break*
- 16:00 CET **Peer Group Session #2: MDAT + VA + MGP + TfGM**
- 16:40 CET **Presentation of results of the session (LE + e-facilitators)**
- 17:15 CET **Closing remarks (Levente Polyak AH + LP)**

FRIDAY 23RD OCTOBER 2020

Morning session: Let's activate our projects!

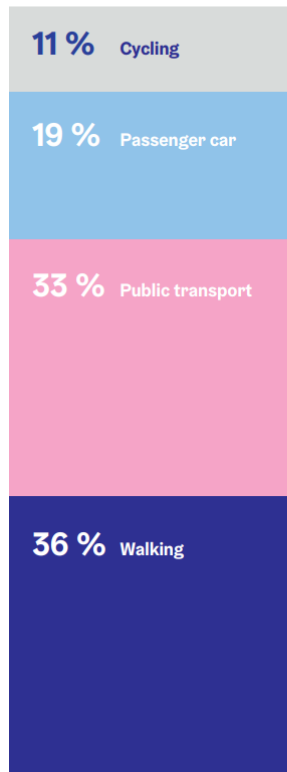
- 10:00 CET **Deep-Dive into KMA Case**
- Virtual site visit to Skawina and IAP Area [Skawina Mobility Hub]
 - Feedback-session in the podium (LE+ KMA)
- 11:00 CET *Coffee Break*
- 11:10 CET **RiConnect Road Map for our IAP (LP+LE)**
- Presentation of the Road Map
 - Homework: your IAP Road Map
 - Q&A
- 12:00 CET **Communication strategy + Network administration (LP)**
- Communication plan + Digital tools
 - Your IAP LinkedIn page
 - Team Building
 - Budget and management
- 12:50 CET **Wrap-up and closing**

Prezentacja dobrych praktyk oraz przebiegu międzynarodowego spotkania partnerów RiConnect 22-23.10.2020

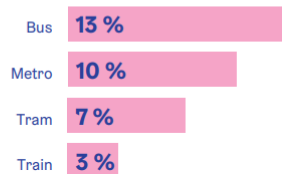
Przykład Helsinek – City boulevards

Transport

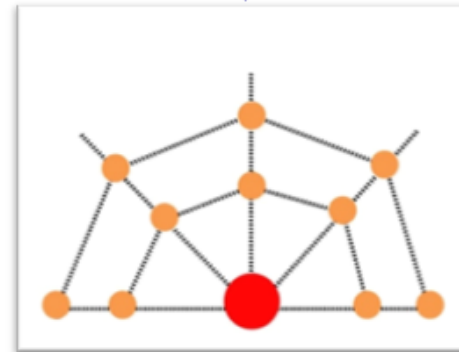
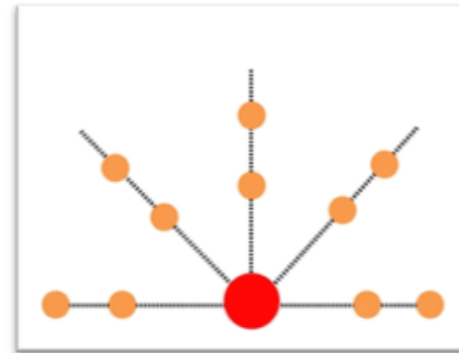
Modal split
(% of all journeys in Helsinki, 2018)



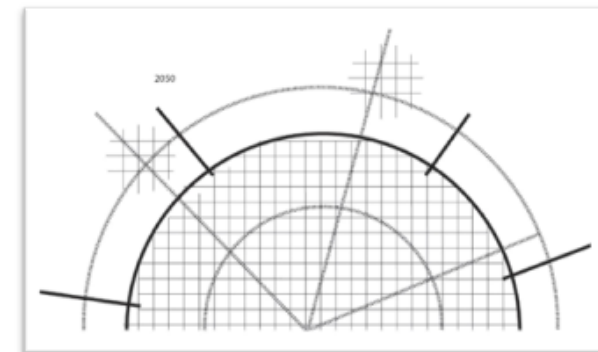
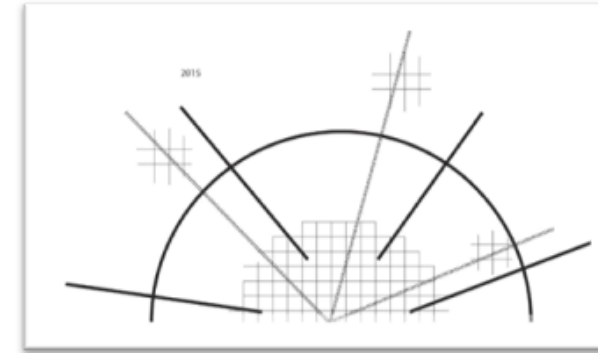
Helsinki has 3,450 city bikes and 238 bike stations.



Public transportation



Land use



Prezentacja dobrych praktyk oraz przebiegu międzynarodowego spotkania partnerów RiConnect 22-23.10.2020

Przykład Helsinek – City boulevards



BULEVARDI / 2+2 / 41 m / VE1

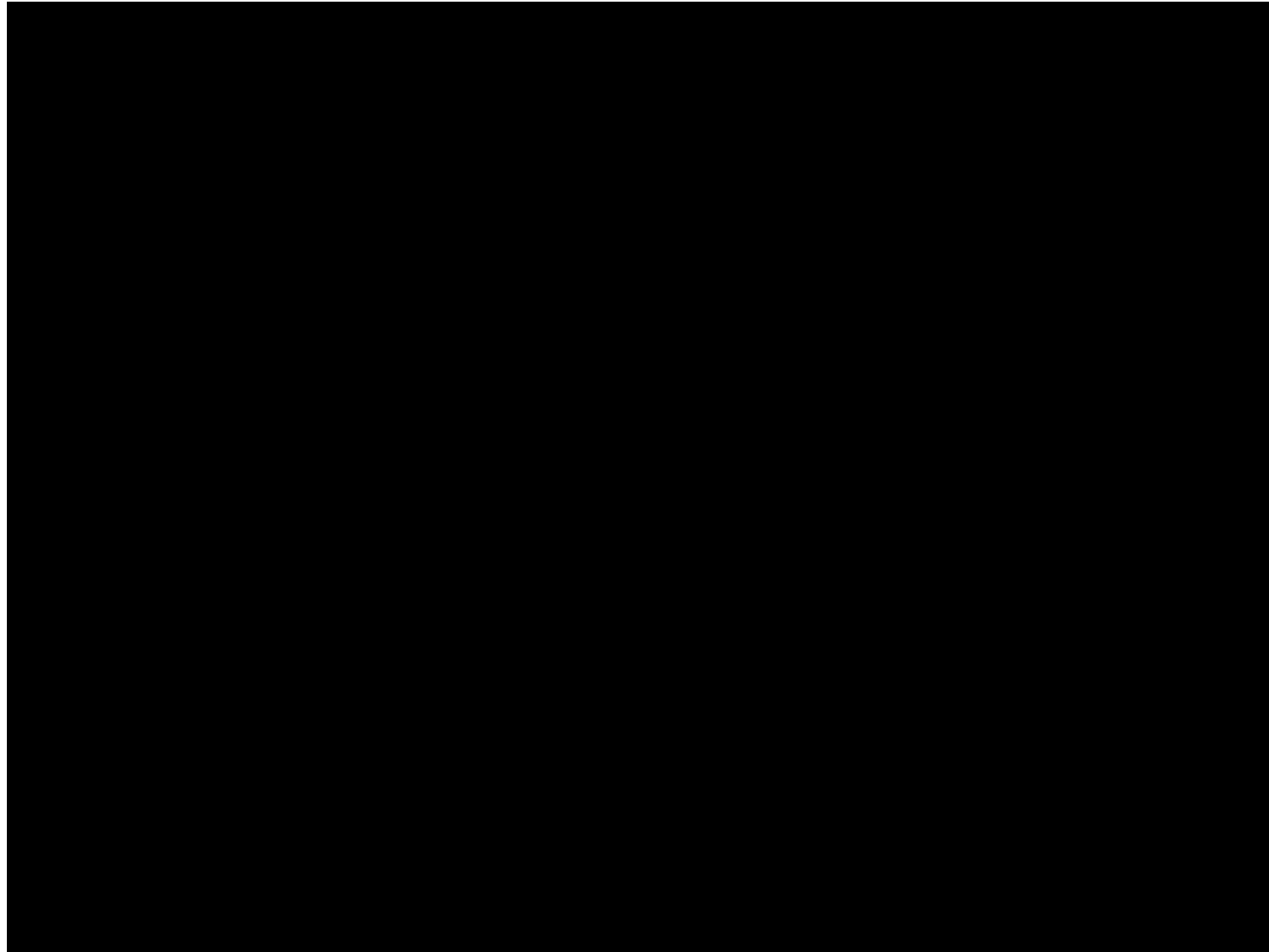


Prezentacja dobrych praktyk oraz przebiegu międzynarodowego spotkania partnerów RiConnect 22-23.10.2020

Dobre praktyki z Krakowskiego Obszaru Funkcjonalnego



Kraków
Metropolitan
Area



Prezentacja dobrych praktyk oraz przebiegu międzynarodowego spotkania partnerów RiConnect 22-23.10.2020

Dobre praktyki z Krakowskiego Obszaru Funkcjonalnego

Other practical solutions in the Krakow Metropolitan Area – reconnecting public spaces in the City Centre



before

www.krakow-rudzice.pl



now

www.krakow-rudzice.pl



future?

www.architekturaibiznes.pl

Prezentacja dobrych praktyk oraz przebiegu międzynarodowego spotkania partnerów RiConnect 22-23.10.2020

Dobre praktyki z Krakowskiego Obszaru Funkcjonalnego

Other practical solutions in the Krakow Metropolitan Area – Krakow's Mobility Shield (COVID-19 perspective)



www.fakt.pl



www.krakow.naszemiasto.pl

New active mobility infrastructure in the City Centre

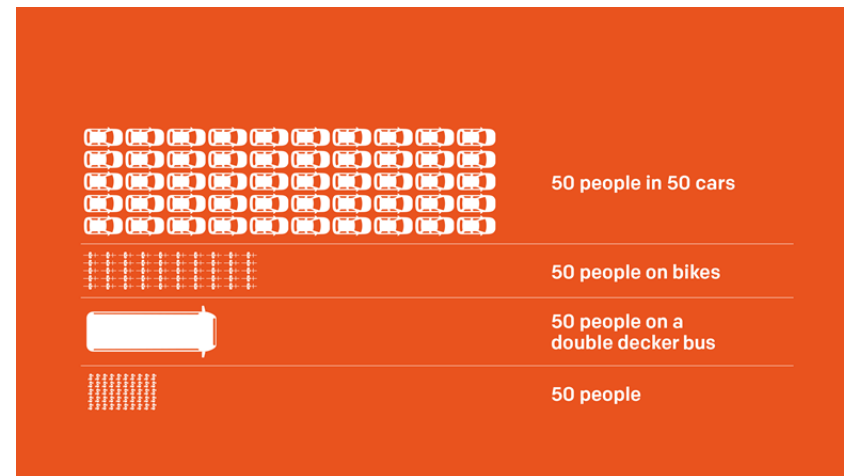


www.mobilnykrakow.pl

Prezentacja dobrych praktyk oraz przebiegu międzynarodowego spotkania partnerów RiConnect 22-23.10.2020

Wnioski z discussion papers – 4 przygotowanych przez Partnerów materiałów w tematyce spotkania

1. Pandemia COVID-19 skutkować będzie powstaniem „**nowej normalności**” w przypadku **zachowań mobilnościowych** mieszkańców (większa rola mobilności aktywnej – piesza i rowerowa, konieczne zachęty do ponownego zwiększenia zaufania do transportu publicznego) oraz **myślenia o zagospodarowaniu przestrzennym obszarów miejskich** - pod kątem wymogów większego dystansu społecznego. W związku z powyższym, Area Metropolitana de **Barcelona** zawarła **porozumienia** z szeregiem lokalnych Partnerów mające na celu realizację wspólnych działań w kierunku **rozwoju mobilności aktywnej, transportu zbiorowego, wspólnego transportu pracowniczego, poprawy jakości powietrza**
2. Transport for Greater **Manchester** kontynuuje działania prowadzące do realizacji „**Right mix vision**”, polegającej na dążeniu do realizowania na jego obszarze min. **50% dziennych podróży transportem publicznym i za pomocą mobilności aktywnej** i max. 50% podróży samochodem prywatnym – co oznaczałoby **1 milion dziennie więcej podróży wpisujących się w założenia zrównoważonego transportu**. Jednym ze środków w tym kierunku jest rozwój sieci dróg rowerowych („**Bee Network**”) w ramach dedykowanego na ten cel funduszu (połączenia rowerowe z miastem centralnym, połączenia lokalne w ramach mniejszych ośrodków i w najbliższym sąsiedztwie, działania uzupełniające)



Prezentacja dobrych praktyk oraz przebiegu międzynarodowego spotkania partnerów RiConnect 22-23.10.2020

Wnioski z discussion papers – 4 przygotowanych przez Partnerów materiałów w tematyce spotkania

3. Jedną z zachęt prowadzących do odbudowy **zaufania do transportu publicznego** i poprawy jego jakości może być **integracja taryfowa** i wprowadzenie jednego nośnika dla wszystkich środków transportu – pozytywny przykład z obszaru funkcjonalnego **Lizbony** – karta Navegante (działa od kwietnia 2019). Jest to nośnik wspólny dla wszystkich środków transportu operujących na obszarze 18 gmin obszaru funkcjonalnego. Przy wsparciu z budżetu centralnego, oprócz **integracji biletowej**, zostały również **zredukowane ceny biletów**, znacznie uproszczono też system

4. Wizja „**8-80**” – miasto dla wszystkich. Przypomniana przez obszar metropolitalny **Gdańsk – Gdynia – Sopot** wizja zakłada, że **wszystko, co powstaje w miejskiej przestrzeni publicznej powinno być funkcjonalne zarówno dla użytkowników w wieku 8, jak i 80 lat** – czyli dla wszystkich, przy szczególnym uwzględnieniu koniecznego zwiększenia interakcji pomiędzy osobami starszymi i młodzieżą oraz brania pod uwagę zdania kobiet odnośnie projektowania przyjaznej przestrzeni publicznej

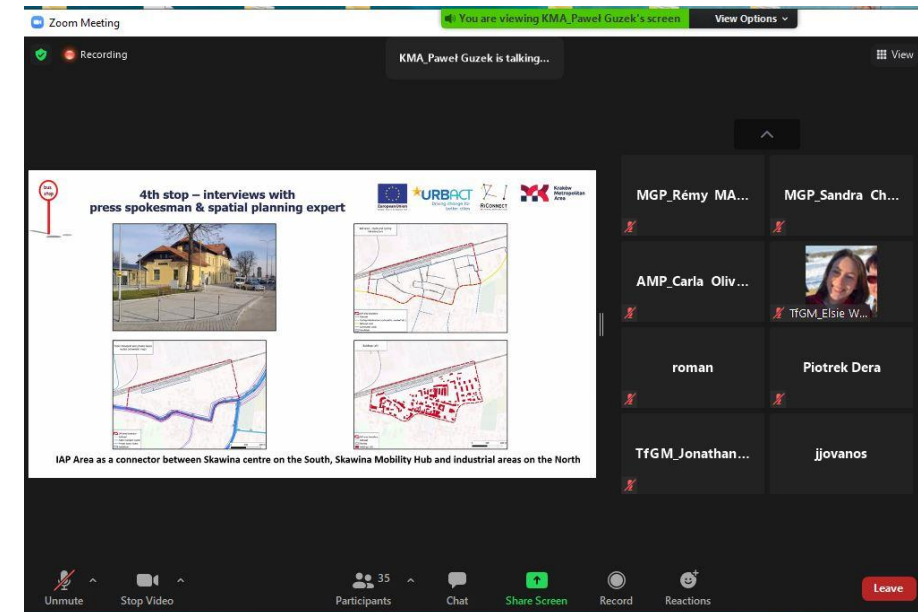
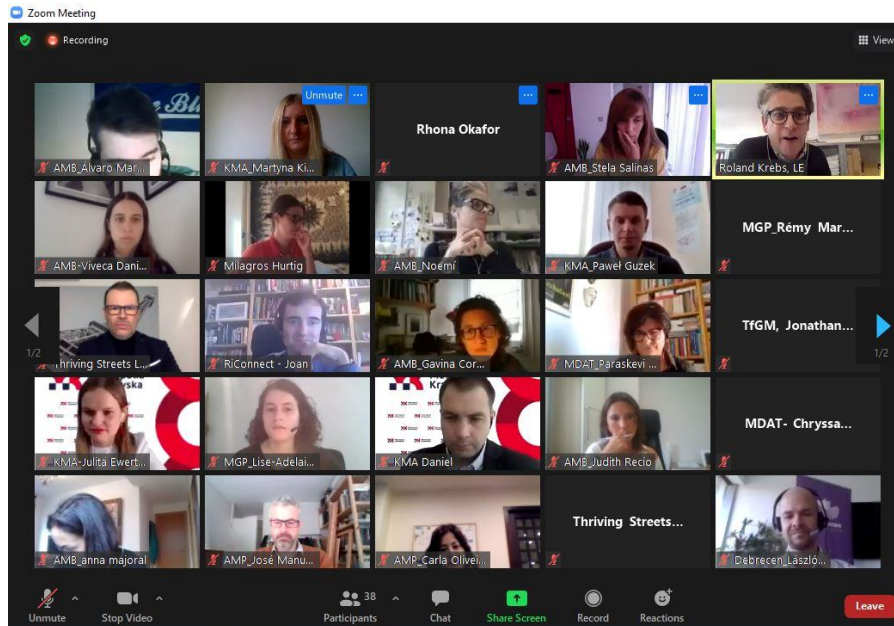


Prezentacja dobrych praktyk oraz przebiegu międzynarodowego spotkania partnerów RiConnect 22-23.10.2020

Wirtualna wizyta w Skawinie – miejscu realizacji Zintegrowanego Planu Działania



1. Przedstawienie podstawowych informacji o **Skawinie**
2. Przedstawienie informacji o **Skawińskim Centrum Komunikacyjnym**, obszarze realizacji Zintegrowanego Planu Działania – czyli **terenem pomiędzy SCK a ul. Krakowską** i generalnie centrum miasta
3. Informacje o konfiguracji **Lokalne Grupy URBACT**
4. **Wirtualna wizyta** w Skawinie wraz z wywiadami z wybranymi interesariuszami projektu



Prezentacja dobrych praktyk oraz przebiegu międzynarodowego spotkania partnerów RiConnect 22-23.10.2020

Wirtualna wizyta w Skawinie – miejscu realizacji Zintegrowanego Planu Działań

Link do całości materiału filmowego przygotowanego i przedstawionego podczas międzynarodowego spotkania RiConnect:

https://www.youtube.com/watch?v=eE0_f4uT2fM&feature=youtu.be

Link do filmu promocyjnego przygotowanego w ramach projektu RiConnect:

<https://www.youtube.com/watch?v=r-tQNLNKL1k&feature=youtu.be>



Kraków
Metropolitan
Area





Film promocyjny

Prezentacja dobrych praktyk oraz przebiegu międzynarodowego spotkania partnerów RiConnect 22-23.10.2020

Wirtualna wizyta w Skawinie – film promocyjny





Road Map – mapa drogowa projektu

Informacje nt. RoadMap oraz harmonogramu i systemu pracy w 2021 r.

RoadMap – finalny dokument kończący fazę aktywacji projektu, przedstawiający dotychczas podjęte działania oraz działania w kolejnej fazie projektu w 2021 r. Poniżej kolejne działania dotyczące projektu uwzględnione w RoadMap:

1. Przeprowadzanie spotkań **Lokalne Grupy URBACT** (w formie zwykłej, możliwe również webinaria, spotkania w formule rozszerzonej, spotkania otwarte dla mieszkańców):
 - przenoszenie **doświadczeń i dobrych praktyk** przedstawianych podczas spotkań międzynarodowych na **poziom lokalny**
 - identyfikacja **wyzwań i problemów** na potrzeby przygotowania Zintegrowanego Planu Działań
 - przygotowywanie i konsultowanie **struktury** Zintegrowanego Planu Działań
 - przedstawiane **pomysłów**, konsultacja i wybór rodzaju i sposobu przeprowadzenia projektu pilotażowego w 2021 r. (**Small Scale Action**)
 - przygotowanie i konsultacja **założeń Zintegrowanego Planu Działań**
2. Udział w **międzynarodowych spotkaniach** organizowanych w ramach projektu (najbliższe w styczniu 2021 w Porto – prawdopodobnie w formie online)
3. Przeprowadzenie projektu pilotażowego – **Small Scale Action**
4. Przygotowanie **wstępnego projektu Zintegrowanego Planu Działań** (draft IAP) jako finalnego dokumentu kolejnej fazy (na koniec 2021)





Komunikacja w projekcie

Zachęcamy do śledzenia i publikowania informacji

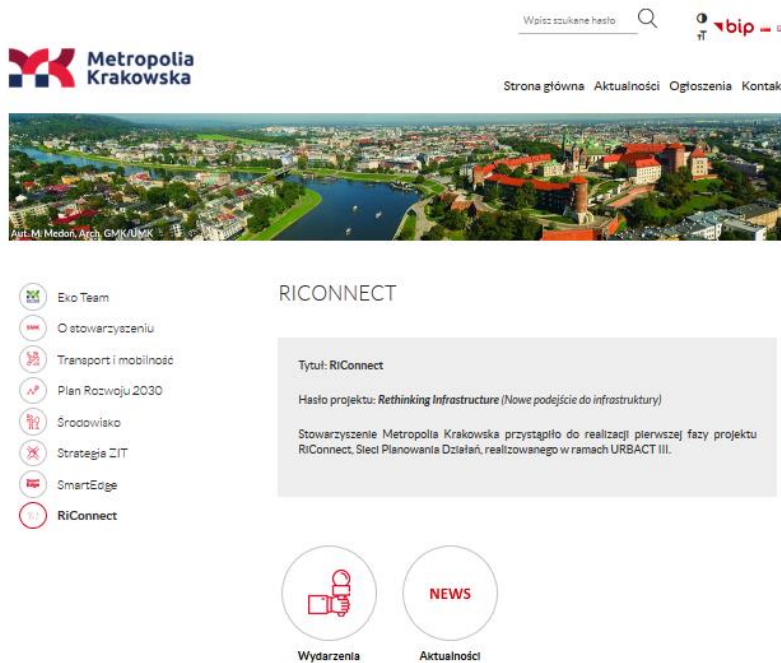
Informacje o projekcie będą na bieżąco aktualizowane na:

- stronie internetowej Stowarzyszenia Metropolia Krakowska

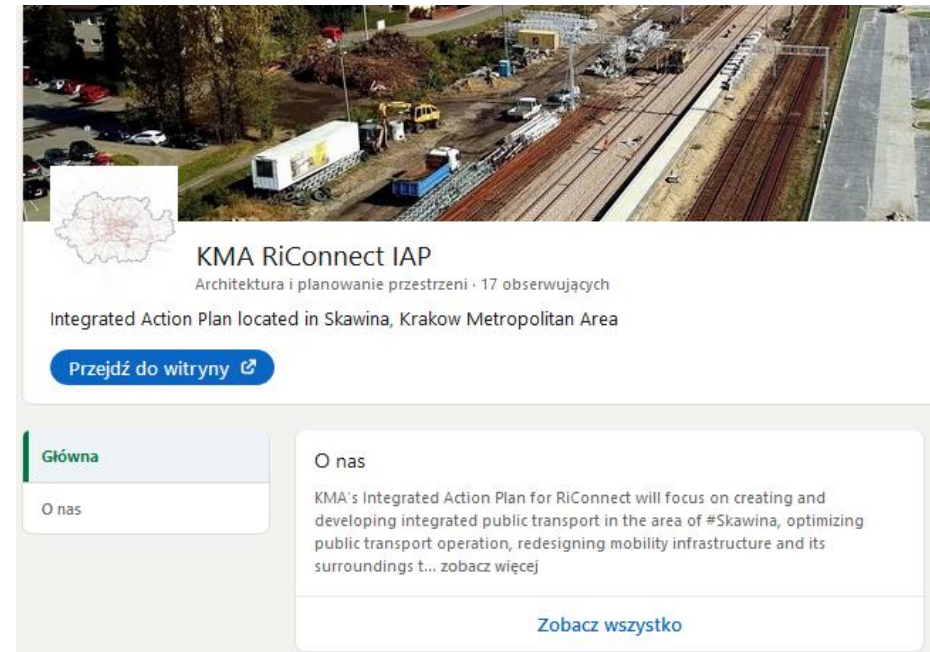
<http://metropoliakrakowska.pl/sektory/riconnect>

- profilu KMA RiConnect IAP w serwisie społecznościowym LinkedIn

<https://www.linkedin.com/showcase/kma-riconnect-iap/?viewAsMember=true>



The screenshot shows the website of Metropolia Krakowska. At the top, there is a search bar and navigation links: "Strona główna", "Aktualności", "Ogłoszenia", and "Kontakt". Below the navigation is a large aerial photograph of Krakow. On the left side, there is a vertical menu with icons and labels: "Eko Team", "O stowarzyszeniu", "Transport i mobilność", "Plan Rozwoju 2030", "Środowisko", "Strategia ZIT", "SmartEdge", and "RiConnect". The main content area is titled "RICONNECT" and contains the following text: "Tytuł: RiConnect", "Hasło projektu: *Rethinking Infrastructure (Nowe podejście do infrastruktury)*", and "Stowarzyszenie Metropolia Krakowska przystąpiło do realizacji pierwszej fazy projektu RiConnect, Sieci Planowania Działañ, realizowanego w ramach URBACT III." Below the text are two circular icons: "Wydarzenia" (with a calendar icon) and "Aktualności" (with a "NEWS" icon).



The screenshot shows the LinkedIn profile for "KMA RiConnect IAP". The profile picture is a map of the Krakow Metropolitan Area. The header text reads: "KMA RiConnect IAP", "Architektura i planowanie przestrzeni · 17 obserwujących", and "Integrated Action Plan located in Skawina, Krakow Metropolitan Area". There is a blue button that says "Przejdź do witryny". Below the header, there are two sections: "Główna" (with a sub-section "O nas") and "O nas". The "O nas" section contains the text: "KMA's Integrated Action Plan for RiConnect will focus on creating and developing integrated public transport in the area of #Skawina, optimizing public transport operation, redesigning mobility infrastructure and its surroundings t... zobacz więcej". At the bottom of the "O nas" section is a blue button that says "Zobacz wszystko".



Kontakty do osób odpowiedzialnych za realizację projektu w SMK

Paweł Guzek - Główny specjalista

Zespół ds. Realizacji Polityk Metropolitalnych Biura Zarządu Stowarzyszenia Metropolia Krakowska – **Koordynator Lokalnej Grupy URBACT**

e-mail: pawel.guzek@metropoliakrakowska.pl
telefon: 12 34 18 547 |

Martyna Kierska- Specjalista

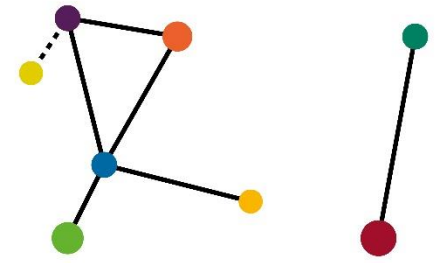
Zespół ds. Planowania i Finansowania Polityk Rozwoju Biura Zarządu Stowarzyszenia Metropolia Krakowska – **Koordynator projektu RiCONNECT**

e-mail: martyna.kierska@metropoliakrakowska.pl
telefon: 12 34 18 590



Kraków
Metropolitan
Area

Czas na pytania, dyskusję,
pomysły...



RiCONNECT
RETHINKING INFRASTRUCTURE

Dziękujemy za uwagę!

The background features a dark blue field on the left, transitioning into large, overlapping curved shapes in red and white on the right side.